

大功率 LED 同轴照明 / 点状照明

具有独特光学设计, 亮度更高,
完美解决低倍率镜头同轴照明不均匀



XF-ADLED □ □ 系列

- 较传统 LED 照明照度提高 2 倍.
- 采用独有的散热设计,提升发光效率,让光源寿命更长,质量更稳定.
- 应用专业的光学原理,有效利用光能量,照明面积大,更均匀.
- 小巧轻量,便于安装.

型号代码说明

XF-ADLED □ □

功率

1 1W
3 3W
10 10W

发光颜色

R 红色 B 蓝色
G 绿色 W 白色

◆一般应用图例◆



同轴照明

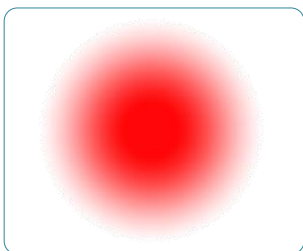
用于晶圆,玻璃面板及一些高反射率材质等.



倾斜点状照明(辅助照明)

用于电子零件,接插件,PCB 等.

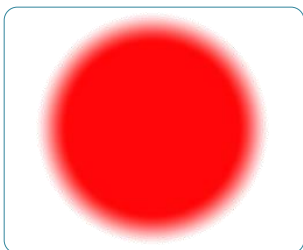
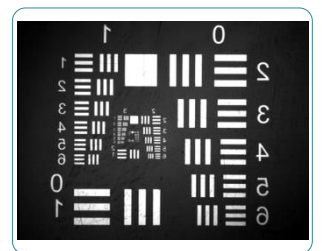
◆均匀性对比◆



光斑小且为从内到外的扩散状

普通大功能率点状照明

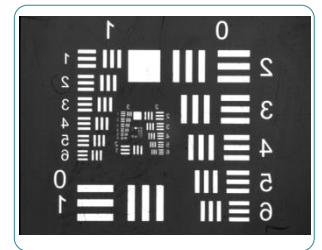
照明不均匀,边缘有暗角



光斑大且均匀,有效利用光能量

XF-ADLED 系列大功率点状照明

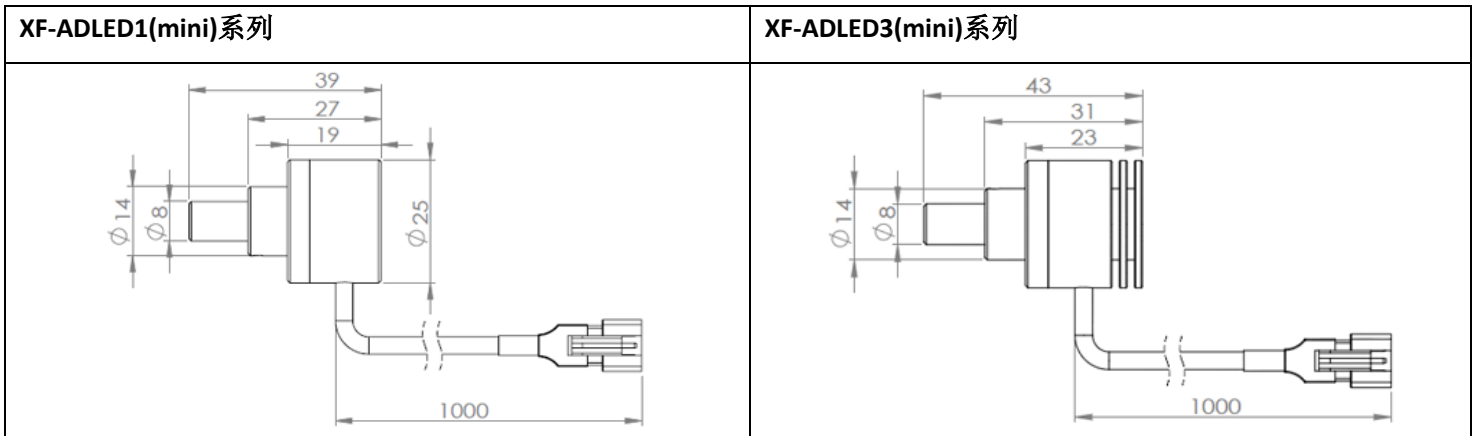
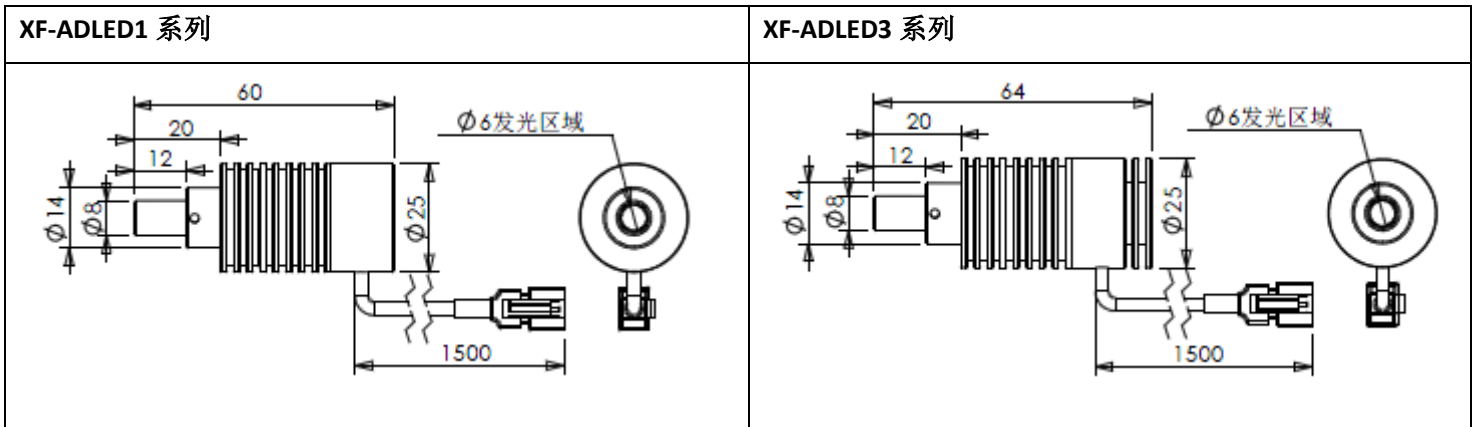
照明均匀,图像清晰



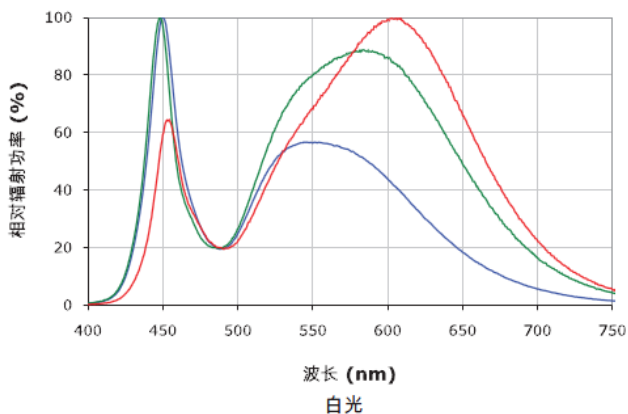
◆产品参数◆

型号	发光颜色	主波长范围	消耗电力
XF-ADLED1W/(mini)	● 白色	ALL	0.33A/1W
XF-ADLED1R/(mini)	● 红色	620~630nm	0.35A/0.8W
XF-ADLED1G/(mini)	● 绿色	520~530nm	0.33A/1W
XF-ADLED1B/(mini)	● 蓝色	460~470nm	0.33A/1W
XF-ADLED3W/(mini)	● 白色	ALL	0.8A/2.8W
XF-ADLED3R/(mini)	● 红色	620~630nm	0.7A/2.8W
XF-ADLED3G/(mini)	● 绿色	520~530nm	0.8A/2.8W
XF-ADLED3B/(mini)	● 蓝色	460~470nm	0.8A/2.8W
XF-ADLED10W	● 白色	620~630nm	2.5A/10W

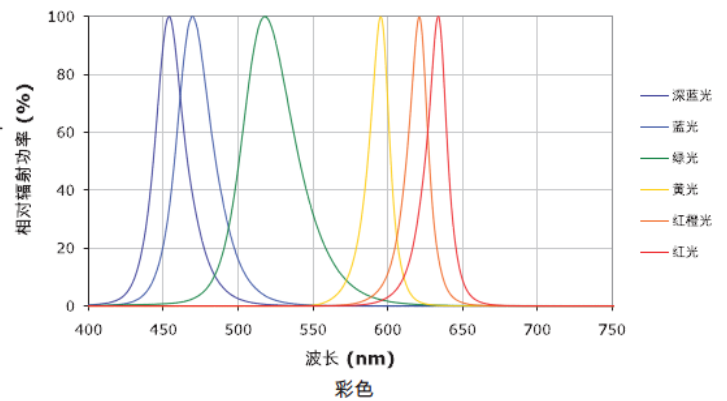
◆产品尺寸◆



◆相对光谱功能分布◆



— 5000K -
10000K CCT
— 3700K -
5000K CCT
— 2600K -
3700K CCT



— 深蓝光
— 蓝光
— 绿光
— 黄光
— 红橙光
— 红光